

ES16-RS

รีสแตคเกอร์ไฟฟ้า 1.6 ตัน

📏 1600 kg 📏 3000 mm 📏 24 V Lead Acid/Li-ion



ES16-RS เหมาะสำหรับคลังสินค้า ศูนย์กระจายสินค้า และโรงงานผลิตที่ต้องการความเสถียรและประสิทธิภาพ โครงสร้างที่แข็งแรงและตัวเลือกของเสาที่ช่วยให้จัดการรอบการจัดเก็บที่เข้มข้น ในขณะที่การควบคุมไฟฟ้าและระบบตรวจสอบคู่สนับสนุนการทำงานอย่างปลอดภัย พีเจอร์เพิ่มเติม เช่น แบตเตอรี่ Li-ion การตรวจสอบจากระยะไกล และการสนับสนุนด้านช่างทำให้ ES16-RS ปรับตัวให้เข้ากับความต้องการในการดำเนินงานที่หลากหลาย

ข้อกำหนด	อ้างอิง	หน่วย	ค่า
ประเภทแบตเตอรี่			Lead Acid/Li-ion
ความจุพิกัดแบตเตอรี่ K5		Ah	210
แรงดันแบตเตอรี่		V	24
พิกัดน้ำหนักยก	Q	kg	1600
ระยะศูนย์กลางโหลด	c	mm	600
น้ำหนักรถ		kg	1240
ความสูงเมื่อลดเสาดำสุด	h_1	mm	2020
ระบบยก	h_3	mm	2912
ความสูงเมื่อยัดเสาดำเต็มที่	h_4	mm	3465
ความยาวรวม	l_1	mm	2035
ความกว้างรวม	b_1/b_2	mm	850
ความยาวถึงหน้างา	l_2	mm	885
ขนาดงา	s/e/l	mm	60×190×1150
รัศมีวงเลี้ยว	Wa	mm	1730/2090
ผู้ผลิต			EP
ชื่อรุ่น			ES16-RS

คุณสมบัติ

การออกแบบที่แข็งแกร่งและเชื่อถือได้

โครงสร้างที่แข็งแกร่งและช่องการยกที่เปลือยช่วยให้มีความเสถียรและทนทาน ทำให้ ES16-RS เหมาะสมสำหรับการดำเนินงานจัดเก็บที่ต้องการจนถึง 5.5 เมตร



ความสะดวกสบายที่มุ่งเน้นผู้ปฏิบัติงาน

พื้นที่พื้ที่มีการสั่นสะเทือนน้อยและแขนป้องกันช่วยเพิ่มความสะดวกสบายของผู้ปฏิบัติงานในระหว่างการทำงานเป็นเวลานาน ในขณะที่การควบคุมไฟฟ้าช่วยลดความเมื่อยล้าในพื้นที่แคบ



ฟังก์ชันความปลอดภัยขั้นสูง

พีเจอรี่ต่างๆ เช่น โหมดความเร็วต่ำอัตโนมัติที่สูงกว่า 720 มม. เบรกป้องกันการไหลกลับ และการตรวจสอบไฮดรอลิกคู่ช่วยให้ความปลอดภัยที่สูงขึ้นในระหว่างการทำงานประจำวัน



พลังงานและตัวเลือกที่ยืดหยุ่น

ติดตั้งด้วยแบตเตอรี่มาตรฐาน 24V/210Ah ES16-RS ยังรองรับตัวเลือก Li-ion (150Ah หรือ 205Ah) ส่วนเพิ่มเติมที่เป็นทางเลือก ได้แก่ การตรวจสอบจากระยะไกล การยกแบบอัตราส่วน ราวป้องกันเหนือศีรษะ และระบบสนับสนุนด้านข้าง

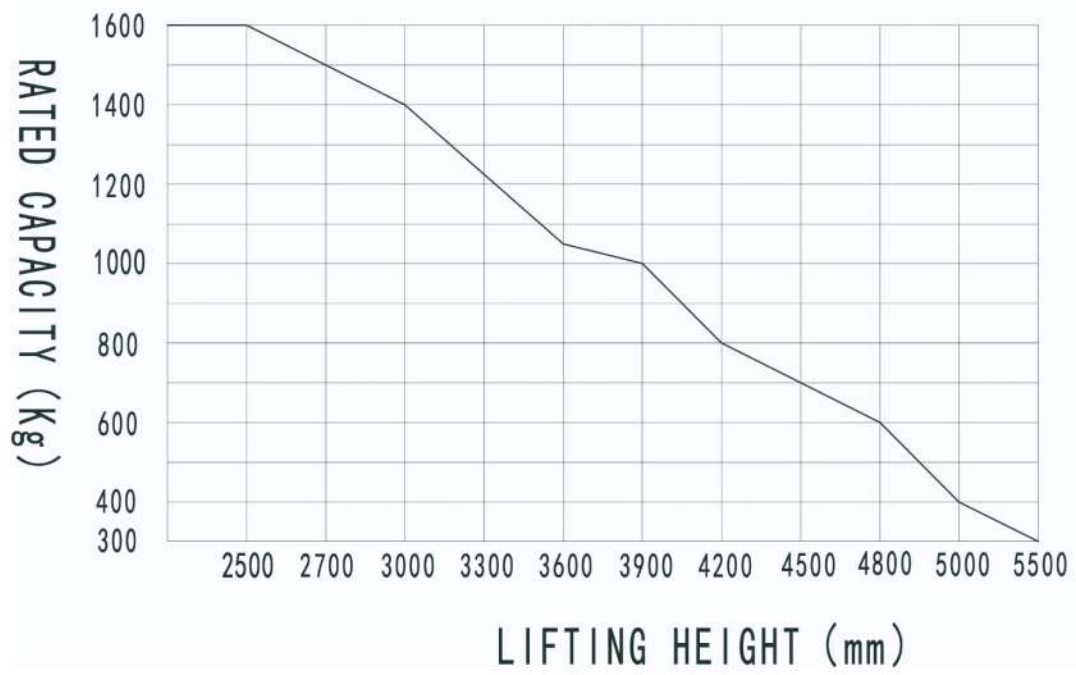


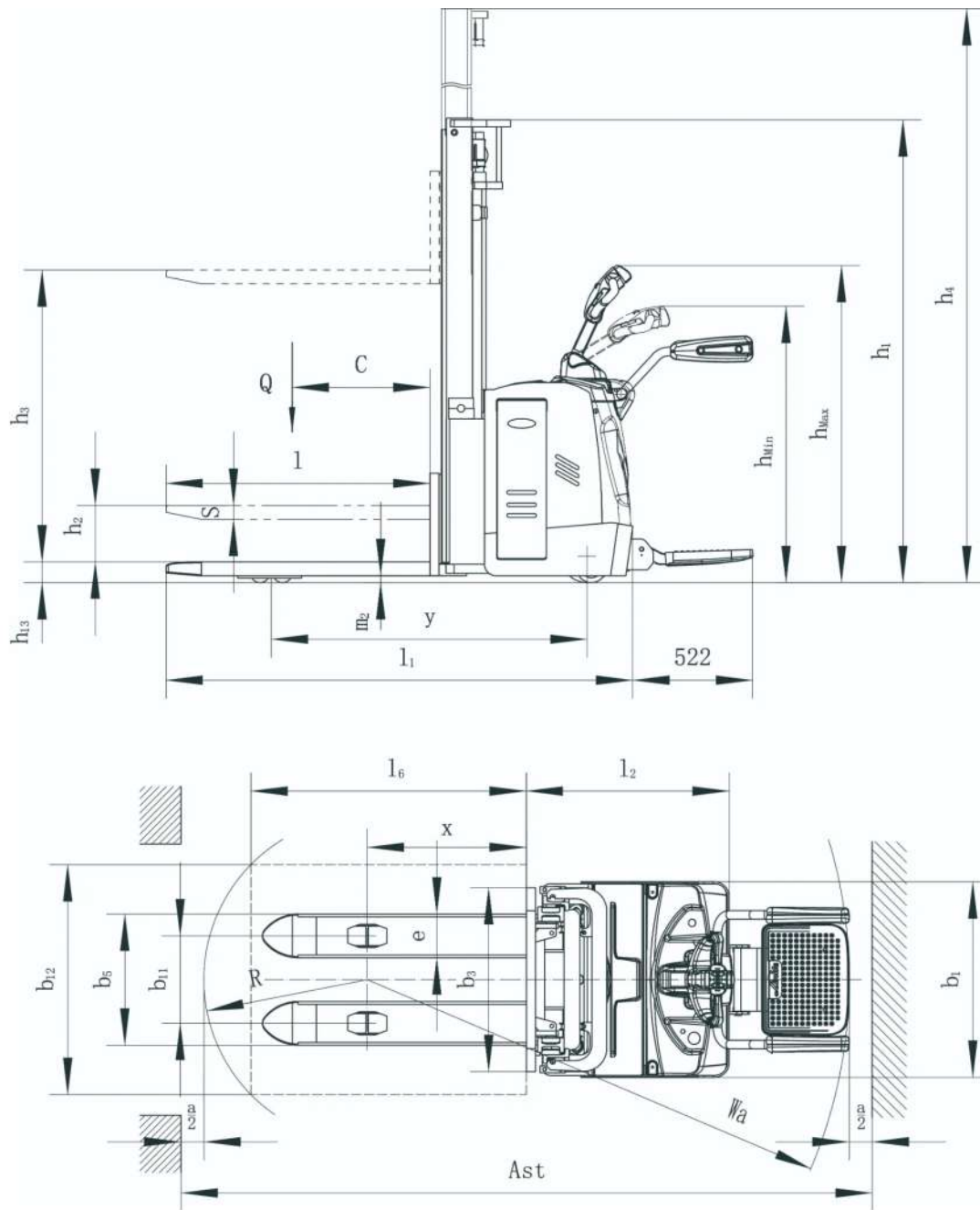
VDI Chart

	ข้อกำหนด	อ้างอิง	หน่วย	ค่า
1.1	ผู้ผลิต			EP
1.2	ชื่อรุ่น			ES16-RS
1.3	ระบบขับเคลื่อน			Electric
1.4	รูปแบบการปฏิบัติงาน			เดินตาม
1.5	พิกัดน้ำหนักยก	Q	kg	1600
1.6	ระยะศูนย์กลางโหลด	c	mm	600
1.8	ระยะโหลด จากกึ่งกลางเพลาชับถึงงา	x	mm	671
1.9	ฐานล้อ	y	mm	1375
2.1	น้ำหนักรถ		kg	1240
2.2	น้ำหนักลงเพลามีโหลด หน้า/หลัง		kg	960/1880
2.3	น้ำหนักลงเพลาน้ำหนักไม่มีโหลด หน้า/หลัง		kg	860/380
3.1	ยาง			โพลียูรีเทน
3.2	ขนาดยางหน้า		mm	Φ230×75
3.3	ขนาดยางหลัง		mm	Φ85×70
3.4	ล้อเสริม (ล้อหมุนรอบตัว)		mm	Φ130×55
3.5	จำนวนล้อ หน้า/หลัง (x=ล้อขับเคลื่อน)			1x+1/4
3.6	ระยะห่างล้อหน้า	b ₁₀	mm	574
3.7	ระยะห่างล้อหลัง	b ₁₁	mm	380/495
4.2	ความสูงเมื่อลดเสาต่ำสุด	h ₁	mm	2020
4.4	ระบบยก	h ₃	mm	2912
4.5	ความสูงเมื่อยึดเสาเต็มที่	h ₄	mm	3465
4.9	ความสูงคั่นบังคับในตำแหน่งขับ ต่ำสุด/สูงสุด	h ₁₄	mm	1150/1480
4.15	ความสูงเมื่อลดต่ำสุด	h ₁₃	mm	90
4.19	ความยาวรวม	l ₁	mm	2035
4.20	ความยาวถึงหน้างา	l ₂	mm	885
4.21	ความกว้างรวม	b ₁ /b ₂	mm	850
4.22	ขนาดงา	s/e/l	mm	60×190×1150
4.24	ความกว้างแคร่งงา		mm	800
4.25	ระยะห่างระหว่างแขนงา	b ₅	mm	570/685
4.32	ระยะห่างจากพื้น กึ่งกลางฐานล้อ	m ₂	mm	28
4.34.1	ความกว้างทางเดินสำหรับพาเลท 1000×1200 วางขวาง	Ast	mm	2605/2965

	ข้อกำหนด	อ้างอิง	หน่วย	ค่า
4.34.2	ความกว้างทางเดินสำหรับพาเลท 800×1200 วางตามยาว	Ast	mm	2575/2935
4.35	รัศมีวงเลี้ยว	Wa	mm	1730/2090
5.1	ความเร็วเดินทาง มีโหลด/ไม่มีโหลด		km/h	5.5/6.0
5.2	ความเร็วยก มีโหลด/ไม่มีโหลด		m/s	0.13/0.16
5.3	ความเร็วลด มีโหลด/ไม่มีโหลด		m/s	0.30/0.22
5.8	ความสามารถขึ้นทางลาดสูงสุด มีโหลด/ไม่มีโหลด		%	8/16
5.10	เบรกใช้งาน			แม่เหล็กไฟฟ้า
6.1	พิกัดมอเตอร์ขับเคลื่อน S2 60 นาที		kW	1.6
6.2	พิกัดมอเตอร์ยก S3 15%		kW	3.0
6.4	ความจุพิกัดแบตเตอรี่ K5		Ah	210
6.4	แรงดันแบตเตอรี่		V	24
6.4.1	ประเภทแบตเตอรี่			Lead Acid/Li-ion
6.5	น้ำหนักแบตเตอรี่		kg	200
6.6	การใช้พลังงานตาม DIN EN 16796		kWh/h	0.942 ¹⁾
8.1	ประเภทชุดขับเคลื่อน			กระแสสลับ (AC)
10.5	รูปแบบพวงมาลัย			อิเล็กทรอนิกส์
10.7	ระดับเสียงที่ตำแหน่งคนขับ		dB(A)	74
15.1	กระแสไฟขาออกเครื่องชาร์จ		A	30

RATED CAPACITIES GRAPH





ตัวเลือกเสา

ประเภทเสา	ความสูงยก (H3, MM)	สูงเสาหุบ (H1, MM)	สูงเสาทาง ไม่มีพนักพิง (H4, MM)	สูงยกอิสระ ไม่มีพนักพิง (H2, MM)
2-Standard Mast	2700	1870	3165	100
2-Standard Mast	3000	2020	3465	100
2-Standard Mast	3300	2170	3765	100
2-Standard Mast	3600	2320	4065	100
2-Standard Mast	3900	2470	4365	100

ประเภทเสา	ความสูงยก (H3, MM)	สูงเสาหุบ (H1, MM)	สูงเสาทาง ไม่มีพนักพิง (H4, MM)	สูงยกอิสระ ไม่มีพนักพิง (H2, MM)
2-Standard Mast	4170	2600	4625	100
2-Free Mast	2700	1819	3135	1320
2-Free Mast	3000	1969	3435	1470
2-Free Mast	3300	2119	3735	1620
3-Free Mast	4000	1822	4460	1390
3-Free Mast	4500	2022	4960	1590
3-Free Mast	4800	2122	5260	1690
3-Free Mast	5000	2187	5460	1740
3-Free Mast	5500	2352	5910	1910

ตัวเลือก

รายการ	ตัวเลือก (รายการที่เป็นตัวเลือกถูกทำเครื่องหมายด้วยสีเหลือง)
ขนาดงา	570*1150 570*1220 685*1150 685*1220
ความสูงงาเมื่อลดต่ำสุด	90
ประเภทล้อรับโหลด	คู่
วัสดุล้อรับโหลด	โพลียูรีเทน
วัสดุล้อขับเคลื่อน	โพลียูรีเทน
ความจุแบตเตอรี่	210Ah 280Ah 345Ah 205Ah ลิเทียมไอออน
เครื่องชาร์จ	24V-30A ภายนอก (ตะกั่วกรด) 24V-50A ภายนอก (ตะกั่วกรด) 24V-100A ภายนอก (ลิเทียมไอออน)
จอแสดงระดับแบตเตอรี่ (BDI)	พร้อมนาฬิกา (บลูทูธ)
ล้อหมุนรอบตัว	Yes and not customized
ระบบเติมน้ำอัตโนมัติ	No Yes and not customized
ระบบเทเลเมติกส์	No Yes and not customized
ฟังก์ชันดึงแบตเตอรี่ด้านข้าง	ใช่ (ปรับแต่งไม่ได้)
ระบบยกแบบสัดส่วน	ไม่ ใช่ (ปรับแต่งไม่ได้)
ควบคุมความเร็วเมื่อเลี้ยว	Yes and not customized
ระบบจำกัดความสูงยกอิเล็กทรอนิกส์	Yes and not customized