

# ESL122

## รถโฟล์คลิฟท์คนเดิน 1.2 ตัน

📏 1200 kg 📏 3013 mm 📏 24 V Li-Ion



ESL122 ถูกออกแบบมาเพื่อการยกเบาในร้านขายของ คลังสินค้า และศูนย์กระจายสินค้า การออกแบบที่กะทัดรัดและปุมความเร็วในการเดินทำให้มีความมีประสิทธิภาพสูงในพื้นที่จำกัด ตัวถังที่แข็งแรงและเสาที่แข็งแรงช่วยให้มั่นใจถึงการทำงานที่ปลอดภัย ขณะที่ระบบแบตเตอรี่ Li-Ion ให้เวลาทำงานที่สม่ำเสมอและการชาร์จที่รวดเร็วสำหรับการทำงานประจำวัน

ข้อกำหนด	อ้างอิง	หน่วย	ค่า
ประเภทแบตเตอรี่			Li-Ion
ความจุพิกัดแบตเตอรี่ K5		Ah	100
แรงดันแบตเตอรี่		V	24
พิกัดน้ำหนักยก	Q	kg	1200
ระยะศูนย์กลางโหลด	c	mm	600
น้ำหนักรถ		kg	570
ความสูงเมื่อลดเสาต่ำสุด	$h_1$	mm	2104
ระบบยก	$h_3$	mm	2930
ความสูงเมื่อยัดเสาเต็มที่	$h_4$	mm	3532
ความยาวรวม	$l_1$	mm	1715
ความกว้างรวม	$b_1/b_2$	mm	792
ความยาวถึงหน้างา	$l_2$	mm	565
ขนาดงา	s/e/l	mm	60/170/1150
รัศมีวงเลี้ยว	Wa	mm	1464
ผู้ผลิต			EP
ชื่อรุ่น			ESL122

# คุณสมบัติ

## ตัวถังที่เสริมแรงและมีความเสถียร

สร้างด้วยคานกันกระแทกด้านข้าง แผ่น และกล่อง ตัวถัง ESL122 ทนต่อการบิดเบือนจากน้ำหนักที่หนัก ทำให้มั่นใจในความทนทานระยะยาวและการทำงานจัดเก็บที่ปลอดภัย



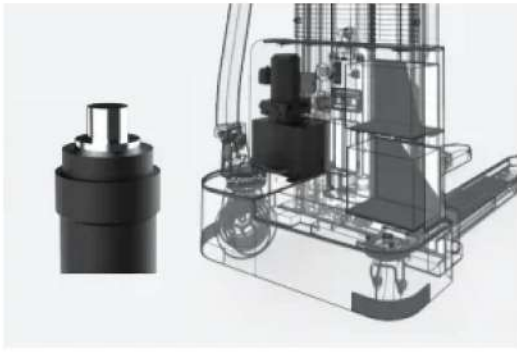
## เสาแบบคู่ที่แข็งแรง

เสาที่มีโครงสร้างคานให้ความแข็งแรงและการยกที่ราบรื่นถึง 2930 มม. ความแข็งแรงของมันทำให้มั่นใจในความเสถียรและประสิทธิภาพแม้ในรอบการทำงานเบาที่ท่าช้า

## การทำงานที่ง่ายและแม่นยำ

แท่นขับเคลื่อนที่ยาวพิเศษพร้อมปุ่มความเร็วในการเดินทำให้มุมมองและการเคลื่อนที่ของผู้ปฏิบัติงานดีขึ้น สิ่งนี้ทำให้ ESL122 เหมาะสำหรับการจัดการอย่างปลอดภัยในทางเดินแคบและรูปแบบคลังสินค้าที่คับแคบ





## ระบบไฮดรอลิกที่มีประสิทธิภาพ

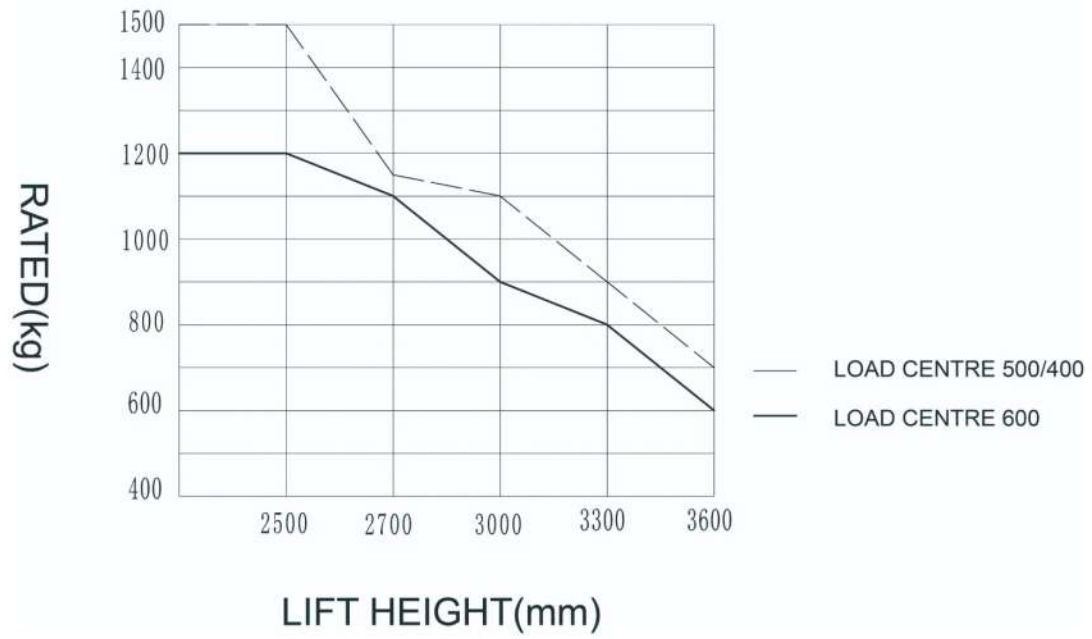
ปั๊มไฮดรอลิกคุณภาพสูงช่วยลดเสียง ทำให้ประสิทธิภาพการยกดีขึ้น และลดเวลาทำงานรอบ นี่เป็นการรับประกันความสะดวกสบายของผู้ปฏิบัติงานและประสิทธิภาพที่สม่ำเสมอ

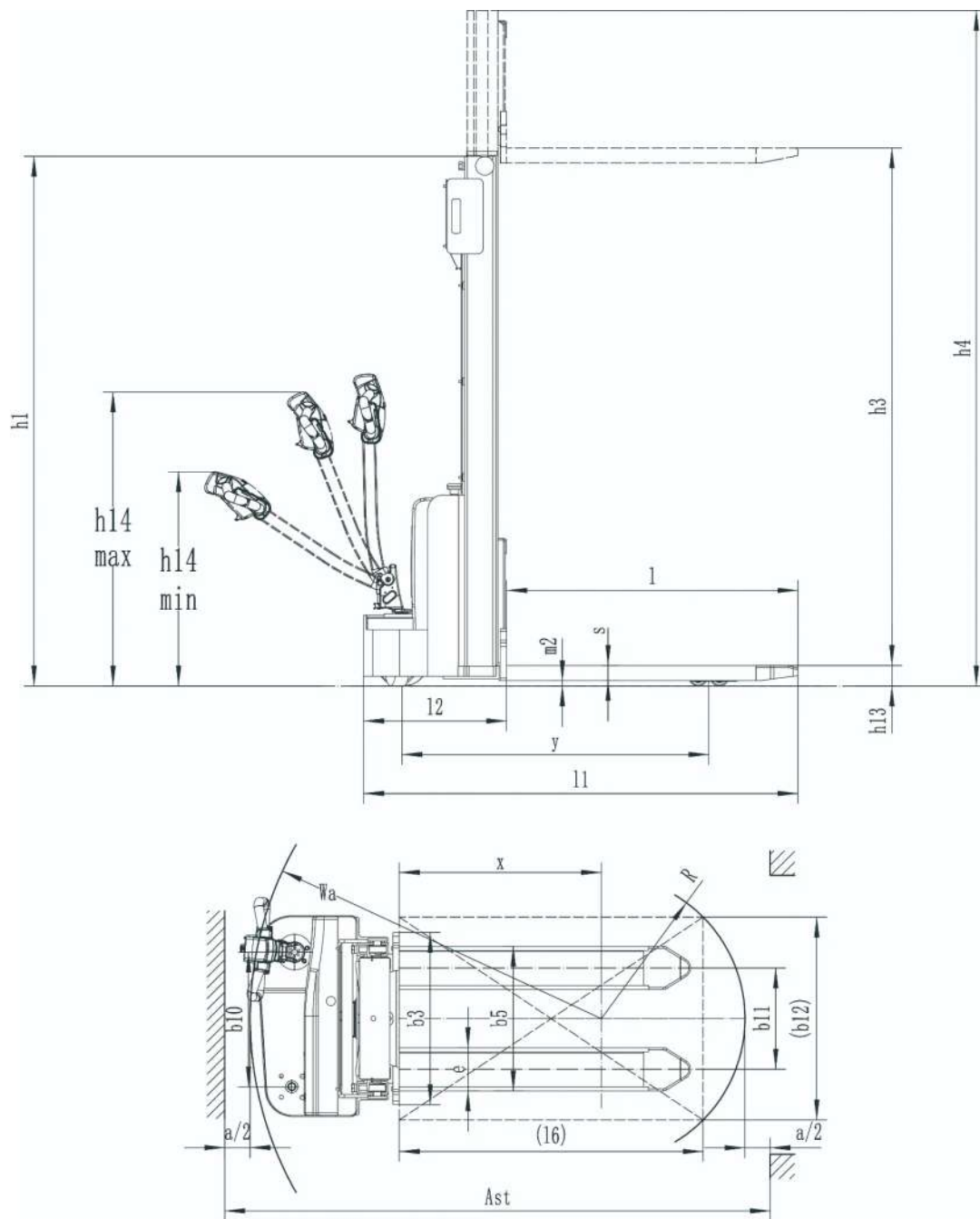
## VDI Chart

	ข้อกำหนด	อ้างอิง	หน่วย	ค่า
1.1	ผู้ผลิต			EP
1.2	ชื่อรุ่น			ESL122
1.3	ระบบขับเคลื่อน			Electric
1.5	พิกัดน้ำหนักยก	Q	kg	1200
1.6	ระยะศูนย์กลางโหลด	c	mm	600
1.8	ระยะโหลด จากกึ่งกลางเพลลาขับเคลื่อน	x	mm	798
1.9	ฐานล้อ	y	mm	1212
2.1	น้ำหนักรถ		kg	570
2.2	น้ำหนักลงเพลลา มีโหลด หน้า/หลัง		kg	635/1135
2.3	น้ำหนักลงเพลลา ไม่มีโหลด หน้า/หลัง		kg	435/135
3.1	ยาง			โพสิทีฟเทรน
3.2	ขนาดยางหน้า		mm	Ø210×70
3.3	ขนาดยางหลัง		mm	Ø74×72
3.4	ล้อเสริม (ล้อหมุนรอบตัว)		mm	Ø130×55
3.5	จำนวนล้อ หน้า/หลัง (x=ล้อขับเคลื่อน)			1x , 1/4
3.6	ระยะห่างล้อหน้า	b <sub>10</sub>	mm	531
3.7	ระยะห่างล้อหลัง	b <sub>11</sub>	mm	405
4.2	ความสูงเมื่อลดเสาต่ำสุด	h <sub>1</sub>	mm	2104
4.4	ระบบยก	h <sub>3</sub>	mm	2930
4.5	ความสูงเมื่อยึดเสาเต็มที่	h <sub>4</sub>	mm	3532
4.9	ความสูงคั่นบังคับในตำแหน่งขับเคลื่อนต่ำสุด/สูงสุด	h <sub>14</sub>	mm	760/1140
4.15	ความสูงเมื่อลดต่ำสุด	h <sub>13</sub>	mm	90
4.19	ความยาวรวม	l <sub>1</sub>	mm	1715
4.20	ความยาวถึงหน้า	l <sub>2</sub>	mm	565

	ข้อกำหนด	อ้างอิง	หน่วย	ค่า
4.21	ความกว้างรวม	$b_1/b_2$	mm	792
4.22	ขนาดงา	s/e/l	mm	60/170/1150
4.24	ความกว้างแครงา		mm	680
4.25	ระยะห่างระหว่างแขนงา	$b_5$	mm	570
4.32	ระยะห่างจากพื้น กึ่งกลางฐานล้อ	$m_2$	mm	23
4.34.1	ความกว้างทางเดินสำหรับพาเลท 1000×1200 วางขวาง	Ast	mm	2296
4.34.2	ความกว้างทางเดินสำหรับพาเลท 800×1200 วางตามยาว	Ast	mm	2230
4.35	รัศมีวงเลี้ยว	$W_a$	mm	1464
5.1	ความเร็วเดินทาง มีโหลด/ไม่มีโหลด		km/h	4.2/4.5
5.2	ความเร็วยก มีโหลด/ไม่มีโหลด		m/s	0.09/0.013
5.3	ความเร็วลด มีโหลด/ไม่มีโหลด		m/s	0.10/0.085
5.8	ความสามารถขึ้นทางลาดสูงสุด มีโหลด/ไม่มีโหลด		%	3/10
5.10	เบรกใช้งาน			แม่เหล็กไฟฟ้า
6.1	พิกัดมอเตอร์ขับเคลื่อน S2 60 นาที		kW	0.75
6.4	ความจุพิกัดแบตเตอรี่ K5		Ah	100
6.4	แรงดันแบตเตอรี่		V	24
6.4.1	ประเภทแบตเตอรี่			Li-Ion
6.5	น้ำหนักแบตเตอรี่		kg	28
6.6	การใช้พลังงานตาม DIN EN 16796		kWh/h	0.62
6.7	ปริมาณการขนถ่ายตาม VDI 2198			31.2
6.8	ประสิทธิภาพการขนถ่ายตาม VDI 2198			55.12
8.1	ประเภทชุดขับเคลื่อน			DC
10.5	รูปแบบพวงมาลัย			กลไก
10.7	ระดับเสียงที่ตำแหน่งคนขับ		dB(A)	74
15.1	กระแสไฟขาออกเครื่องชาร์จ		A	30

## RATDE CAPACITIES GRAPH





## ตัวเลือกเสา

ประเภทเสา	ความสูงยก (H3, MM)	สูงเสาหุบ (H1, MM)	สูงเสากลาง ไม่มีพนักดึง (H4, MM)
2-Standard Mast	2513	1817	3032
2-Standard Mast	2713	1917	3232
2-Standard Mast	3013	2067	3532
2-Standard Mast	3313	2217	3832
2-Standard Mast	3613	2367	4132

# ตัวเลือก

รายการ	ตัวเลือก (รายการที่เป็นตัวเลือกถูกทำเครื่องหมายด้วยสีเหลือง)
ขนาดงา	570*1150   685*1150   570*1000   685*1000   570*1220   685*1220
ตัวเลือกความกว้างแครงา	680mm   795mm
ประเภทล้อรับโหลด	ล้อคู่
วัสดุล้อรับโหลด	โพลียูรีเทน
วัสดุล้อขับเคลื่อน	โพลียูรีเทน
เครื่องชาร์จ	24V-30Ah ภายใน
จอแสดงระดับแบตเตอรี่ (BDI)	พร้อมเครื่องนับชั่วโมง
ประเภทหัวคันบังคับ	หัวคันชัก ET แบบใหญ่
ล้อหมุนรอบตัว	ใช่ (ปรับแต่งไม่ได้)