

# ESR151

## รถยกไฟฟ้าแบบนั่งขับ 1.5 ตัน

📏 1500 kg 📏 3013 mm 📏 24 V AGM



ESR151 ถูกออกแบบมาสำหรับการยกกลางในคลังสินค้า การจัดจำหน่ายในร้านค้า และสถานที่ผลิต รูปแบบที่มีน้ำหนักสมดุลของมันทำให้เหมาะสำหรับการเดินทางระยะไกล ในขณะที่แป้นเหยียบพับได้ช่วยให้สามารถเปลี่ยนไปใช้โหมดคนเดินได้ในพื้นที่แคบ ด้วยความกว้างของตัวถึงขนาด 850 มม. และรัศมีการเลี้ยว 1488 มม. มันสามารถทำงานได้อย่างมีประสิทธิภาพในช่องว่างแคบ ทำให้มันใจได้ถึงความยืดหยุ่นในรูปแบบคลังสินค้าหลากหลาย

ข้อกำหนด	อ้างอิง	หน่วย	ค่า
ประเภทแบตเตอรี่			AGM
ความจุพิกัดแบตเตอรี่ K5		Ah	105
แรงดันแบตเตอรี่		V	24
พิกัดน้ำหนักยก	Q	kg	1500
ระยะศูนย์กลางโหลด	c	mm	500
น้ำหนักกรร		kg	670
ความสูงเมื่อลดเสาต่ำสุด	$h_1$	mm	2067
ระบบยก	$h_3$	mm	2930
ความสูงเมื่อยึดเสาเต็มที่	$h_4$	mm	3532
ความยาวรวม	$l_1$	mm	1805
ความกว้างรวม	$b_1/b_2$	mm	850
ความยาวถึงหน้าขา	$l_2$	mm	654
ขนาดงา	s/e/l	mm	60/170/1150
รัศมีการเลี้ยว	Wa	mm	1884
ผู้ผลิต			EP
ชื่อรุ่น			ESR151

# คุณสมบัติ

## โซลูชันการชาร์จในตัว

ESR151 มาพร้อมกับที่ชาร์จในตัว 24V/15A ทำให้ผู้ปฏิบัติงานสามารถชาร์จรถได้อย่างง่ายดายโดยไม่ต้องใช้อุปกรณ์ภายนอก เพิ่มความสะดวกและเวลาในการทำงาน



## ความปลอดภัยในการดำเนินงานที่ได้รับการปรับปรุง

โหมดความเร็วต่ำอัตโนมัติจะทำงานเมื่อล้อถึง 720 มม. เพื่อให้การจัดการที่ปลอดภัยยิ่งขึ้นในที่สูง การป้องกันเสริมคานเหล็กช่วยป้องกันผู้ปฏิบัติงานจากสินค้าตกลงมา เพิ่มความปลอดภัย

## ความเสถียรภาพและความน่าเชื่อถือที่ได้รับการทดสอบ

ESR151 ผ่านการตรวจสอบความเสถียรภาพของยานยนต์อุตสาหกรรม (GB/T26949.1-2012) ซึ่งแสดงให้เห็นถึงความแข็งแกร่งและความเสถียรแม้ในสภาวะที่ต้องการ



## ความสะดวกสบายและความยืดหยุ่นในการขับขี่

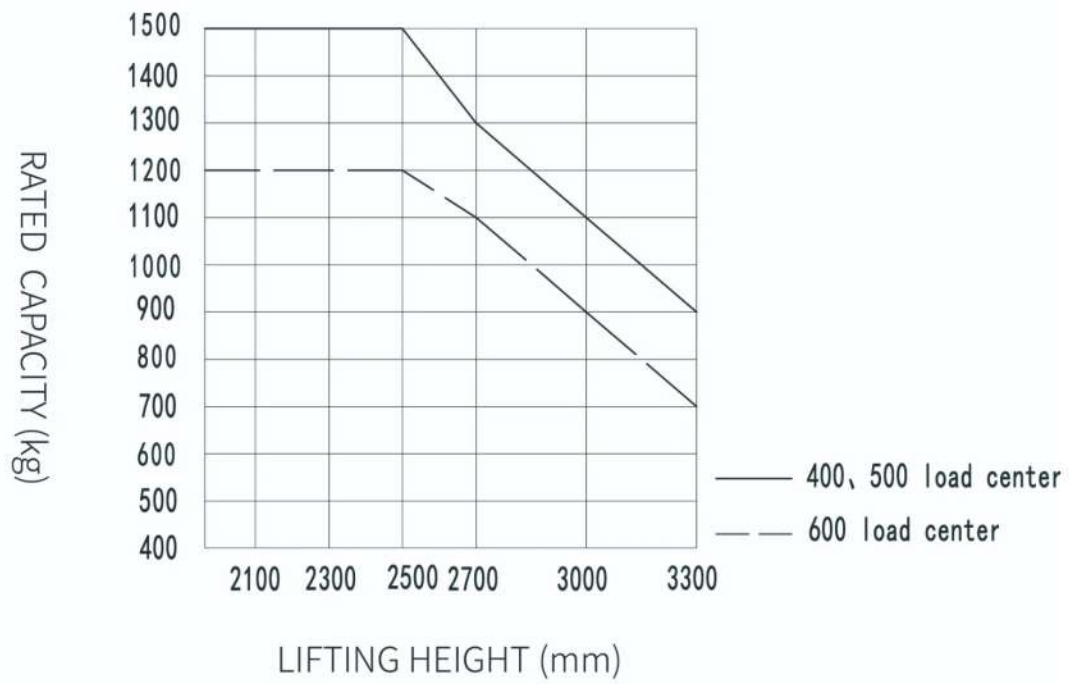
เบาะเหยียบพับได้ช่วยให้สบายสำหรับการเดินทางระยะไกล เมื่อต้องพับ รถสามารถเปลี่ยนไปใช้โหมดคนเดินได้โดยมีความเร็วต่ำที่แม่นยำสำหรับการทำงานในพื้นที่แคบ

# VDI Chart

	ข้อกำหนด	อ้างอิง	หน่วย	ค่า
1.1	ผู้ผลิต			EP
1.2	ชื่อรุ่น			ESR151
1.3	ระบบขับเคลื่อน			Electric
1.4	รูปแบบการปฏิบัติงาน			ยืน
1.5	พิกัดน้ำหนักยก	Q	kg	1500
1.6	ระยะศูนย์กลางโหลด	c	mm	500
1.8	ระยะโหลด จากกึ่งกลางเพลาชับถึงงา	x	mm	798
1.9	ฐานล้อ	y	mm	1215
2.1	น้ำหนักรถ		kg	670
2.2	น้ำหนักลงเพลามีโหลด หน้า/หลัง		kg	870/1300
2.3	น้ำหนักลงเพลาน้ำหนักไม่มีโหลด หน้า/หลัง		kg	510/160
3.1	ยาง			โพลียูรีเทน
3.2	ขนาดยางหน้า		mm	Ø210×70
3.3	ขนาดยางหลัง		mm	Ø74×72
3.4	ล้อเสริม (ล้อหมุนรอบตัว)		mm	Ø130×55
3.5	จำนวนล้อ หน้า/หลัง (x=ล้อขับเคลื่อน)			1x , 2/4
3.6	ระยะห่างล้อหน้า	$b_{10}$	mm	644
3.7	ระยะห่างล้อหลัง	$b_{11}$	mm	405
4.2	ความสูงเมื่อลดเสาต่ำสุด	$h_1$	mm	2067
4.4	ระบบยก	$h_3$	mm	2930
4.5	ความสูงเมื่อยึดเสาเต็มที่	$h_4$	mm	3532
4.9	ความสูงคั่นบังคับในตำแหน่งขับ ต่ำสุด/สูงสุด	$h_{14}$	mm	1120/1315
4.15	ความสูงเมื่อลดต่ำสุด	$h_{13}$	mm	90
4.19	ความยาวรวม	$l_1$	mm	1805
4.20	ความยาวถึงหน้างา	$l_2$	mm	654
4.21	ความกว้างรวม	$b_1/b_2$	mm	850
4.22	ขนาดงา	s/e/l	mm	60/170/1150
4.24	ความกว้างแคร่งงา		mm	680
4.25	ระยะห่างระหว่างแขนงา	$b_5$	mm	570
4.32	ระยะห่างจากพื้น กึ่งกลางฐานล้อ	$m_2$	mm	23
4.34.1	ความกว้างทางเดินสำหรับพาเลท 1000×1200 วางขวาง	Ast	mm	2717

	ข้อกำหนด	อ้างอิง	หน่วย	ค่า
4.34.2	ความกว้างทางเดินสำหรับพาเลท 800×1200 วางตามยาว	Ast	mm	2650
4.35	รัศมีวงเลี้ยว	Wa	mm	1884
5.1	ความเร็วเดินทาง มีโหลด/ไม่มีโหลด		km/h	4.0/4.5
5.2	ความเร็วยก มีโหลด/ไม่มีโหลด		m/s	0.085/0.13
5.3	ความเร็วลด มีโหลด/ไม่มีโหลด		m/s	0.105/0.085
5.8	ความสามารถขึ้นทางลาดสูงสุด มีโหลด/ไม่มีโหลด		%	3/10
5.10	เบรกใช้งาน			แม่เหล็กไฟฟ้า
6.1	พิกัดมอเตอร์ขับเคลื่อน S2 60 นาที		kW	0.75
6.2	พิกัดมอเตอร์ยก S3 15%		kW	2.2
6.4	ความจุพิกัดแบตเตอรี่ K5		Ah	105
6.4	แรงดันแบตเตอรี่		V	24
6.4.1	ประเภทแบตเตอรี่			AGM
6.5	น้ำหนักแบตเตอรี่		kg	60
6.6	การใช้พลังงานตาม DIN EN 16796		kWh/h	0.72 <sup>1)</sup>
6.7	ปริมาณการขนถ่ายตาม VDI 2198			36
6.8	ประสิทธิภาพการขนถ่ายตาม VDI 2198			49.18
8.1	ประเภทชุดขับเคลื่อน			กระแสตรง (DC)
10.5	รูปแบบพวงมาลัย			กลไก
10.7	ระดับเสียงที่ตำแหน่งคนขับ		dB(A)	74
15.1	กระแสไฟขาออกเครื่องชาร์จ		A	15

## RATED CAPACITIES GRAPH





ประเภทเสา	ความสูงยก (H3, MM)	สูงเสาหุบ (H1, MM)	สูงเสากลาง ไม่มีพนักพิง (H4, MM)
2-Standard Mast	2713	1917	3232
2-Standard Mast	3013	2067	3532
2-Standard Mast	3313	2217	3832
2-Standard Mast	3613	2367	4132

## ตัวเลือก

รายการ	ตัวเลือก (รายการที่เป็นตัวเลือกถูกทำเครื่องหมายด้วยสีเหลือง)
ความสูงงาเมื่อลดต่ำสุด	90
ประเภทล้อรับโหลด	คู่
วัสดุล้อรับโหลด	โพลียูรีเทน
วัสดุล้อขับเคลื่อน	โพลียูรีเทน
ความจุแบตเตอรี่	105Ah
เครื่องชาร์จ	24V-15A ภายใน
จอแสดงระดับแบตเตอรี่ (BDI)	พร้อมนาฬิกา
ล้อหมุนรอบตัว	ใช่ (ปรับแต่งไม่ได้)
ความยาวงา	1150
ความกว้างงา	570   685
แผงกันด้านข้าง	ไม่   ใช่ (ปรับแต่งไม่ได้)