

ESi161

รถยกสองชั้นสำหรับคนเดิน 1.6 ตัน

📏 1600 kg 📏 1608 mm 📏 24 V



ESi161 เหมาะสำหรับคลังสินค้า การจัดจำหน่ายปลีก และศูนย์โลจิสติกส์ที่ต้องการความยืดหยุ่นและประสิทธิภาพในการจัดการพาเลท ความสามารถในการเป็นรถคู่ช่วยเพิ่มประสิทธิภาพในการขนส่งสินค้าและการเลือกคำสั่ง ในขณะที่การออกแบบมาตรฐานโมโนพร้อมแผงโปร่งใสช่วยให้มองเห็นได้ชัดเจนสำหรับการยกที่ปลอดภัยและแม่นยำ ขนาดกะทัดรัดและรัศมีการเลี้ยวเล็กเพียง 1473 มม. ทำให้ ESi161 เหมาะสำหรับพื้นที่เก็บของแคบ รถบรรทุก และตู้คอนเทนเนอร์

ข้อกำหนด	อ้างอิง	หน่วย	ค่า
ความจุพิกัดแบตเตอรี่ K5		Ah	100
แรงดันแบตเตอรี่		V	24
พิกัดน้ำหนักยก	Q	kg	1600
ระยะศูนย์กลางโหลด	c	mm	600
น้ำหนักรถ		kg	510
ความสูงเมื่อลดเสาต่ำสุด	h_1	mm	1942
ระบบยก	h_3	mm	1520
ความสูงเมื่อยึดเสาเต็มที่	h_4	mm	1986
ความยาวรวม	l_1	mm	1770
ความกว้างรวม	b_1/b_2	mm	800
ความยาวถึงหน้างา	l_2	mm	620
ขนาดงา	s/e/l	mm	55/190/1150
รัศมีการเลี้ยว	Wa	mm	1473
ผู้ผลิต			EP
ชื่อรุ่น			ESi161
ระบบขับเคลื่อน			Electric

คุณสมบัติ

ประสิทธิภาพคู่ชั้นด้วยการยกเริ่มต้น

ESi161 ช่วยให้ผู้ปฏิบัติงานสามารถขนส่งพาเลทสองชั้นได้พร้อมกันหรือข้ามทางลาดและพื้นผิวที่ไม่สม่ำเสมอได้อย่างง่ายดาย ช่วยเพิ่มประสิทธิภาพการผลิตในกิจกรรมประจำวัน



ตัวถังขนาดกะทัดรัดพร้อมโหมดความเร็วต่ำ

ด้วยความกว้างเพียง 800 มม. รถยกถูกปรับให้เหมาะสมสำหรับช่องแคบและการบรรทุกในรถบรรทุก ปุ่มต่ำช่วยให้การทำงานในพื้นที่แคบควบคุมและแม่นยำ

มาตรฐานที่ปลอดภัยและมองเห็นชัดเจน

มาตรฐานโมโนพร้อมแผงโปร่งใสช่วยให้ผู้ปฏิบัติงานมองเห็นเงาได้อย่างชัดเจน ช่วยเพิ่มความแม่นยำในการยกและปรับปรุงความปลอดภัยในการทำงาน



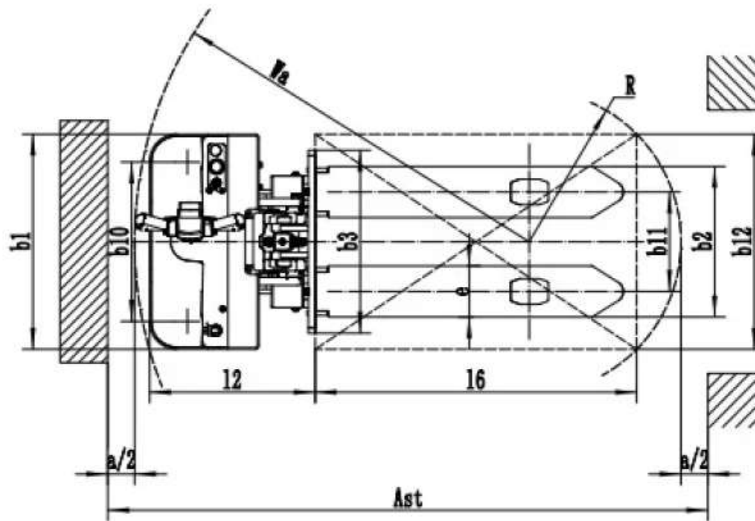
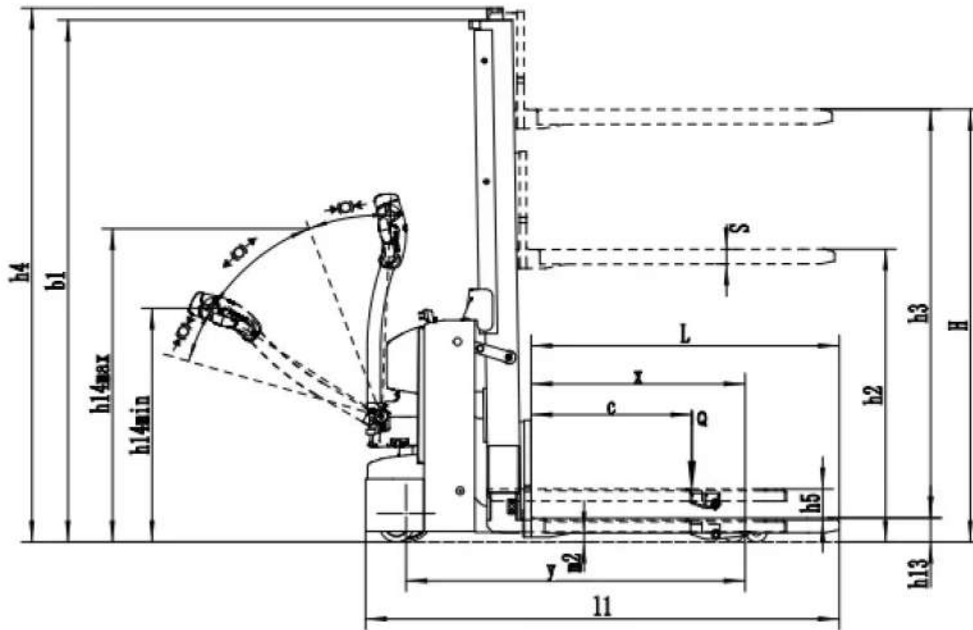
พลังงาน Li-ion ชั้นสูงพร้อมชาร์จในตัว

ติดตั้งแบตเตอรี่ Li-ion ขนาด 24V/100Ah และชาร์จในตัวขนาด 30A ESi161 สนับสนุนการชาร์จโอกาสที่ยืดหยุ่น ไม่มีการบำรุงรักษา และอายุการใช้งานที่ยาวนาน

VDI Chart

	ข้อกำหนด	อ้างอิง	หน่วย	ค่า
1.1	ผู้ผลิต			EP
1.2	ชื่อรุ่น			ESi161
1.3	ระบบขับเคลื่อน			Electric
1.4	รูปแบบการปฏิบัติงาน			เดินตาม
1.5	พิกัดน้ำหนักยก	Q	kg	1600
1.5.1	พิกัดน้ำหนัก ยกด้วยเสา	Q ₁	kg	800
1.5.2	พิกัดน้ำหนัก ยกด้วยแขนค้ำ	Q ₂	kg	1600
1.6	ระยะศูนย์กลางโหลด	c	mm	600
1.8	ระยะโหลด จากกึ่งกลางเพลลาขับเคลื่อน	x	mm	798
1.9	ฐานล้อ	y	mm	1265
2.1	น้ำหนักรถ		kg	510
2.2	น้ำหนักลงเพลลา มีโหลด หน้า/หลัง		kg	550/1560
2.3	น้ำหนักลงเพลลา ไม่มีโหลด หน้า/หลัง		kg	375/135
3.1	ยาง			โพลียูรีเทน
3.2	ขนาดยางหน้า		mm	Ø210×70
3.3	ขนาดยางหลัง		mm	Ø80×61
3.4	ล้อเสริม (ล้อหมุนรอบตัว)		mm	Ø130×55
3.5	จำนวนล้อ หน้า/หลัง (x=ล้อขับเคลื่อน)			1,2/4
3.6	ระยะห่างล้อหน้า	b ₁₀	mm	592
3.7	ระยะห่างล้อหลัง	b ₁₁	mm	370
4.2	ความสูงเมื่อลดเสาท่ำสุด	h ₁	mm	1942
4.3	ระยะยกอิสระ	h ₂	mm	1515
4.4	ระบบยก	h ₃	mm	1520
4.5	ความสูงเมื่อยึดเสาเต็มที่	h ₄	mm	1986
4.6	ระยะยกเริ่มต้น		mm	115
4.9	ความสูงคั่นบังคับในตำแหน่งขับเคลื่อนต่ำสุด/สูงสุด	h ₁₄	mm	800/1190
4.15	ความสูงเมื่อลดต่ำสุด	h ₁₃	mm	91
4.19	ความยาวรวม	l ₁	mm	1770
4.20	ความยาวถึงหน้างา	l ₂	mm	620
4.21	ความกว้างรวม	b ₁ /b ₂	mm	800
4.22	ขนาดงา	s/e/l	mm	55/190/1150
4.24	ความกว้างแคร่งงา		mm	680

	ข้อกำหนด	อ้างอิง	หน่วย	ค่า
4.25	ระยะห่างระหว่างแขนงา	b ₅	mm	560
4.32	ระยะห่างจากพื้น กึ่งกลางฐานล้อ	m ₂	mm	33
4.34.1	ความกว้างทางเดินสำหรับพาเลท 1000×1200 วางขวาง	Ast	mm	2306
4.34.2	ความกว้างทางเดินสำหรับพาเลท 800×1200 วางตามยาว	Ast	mm	2240
4.35	รัศมีวงเลี้ยว	Wa	mm	1473
5.1	ความเร็วเดินทาง มีโหลด/ไม่มีโหลด		km/h	4/4.5
5.2	ความเร็วยก มีโหลด/ไม่มีโหลด		m/s	0.1/0.12
5.3	ความเร็วลด มีโหลด/ไม่มีโหลด		m/s	0.1/0.07
5.8	ความสามารถขึ้นทางลาดสูงสุด มีโหลด/ไม่มีโหลด		%	3/10
5.10	เบรกใช้งาน			แม่เหล็กไฟฟ้า
5.11	เบรกจอด			แม่เหล็กไฟฟ้า
6.1	พิกัดมอเตอร์ขับเคลื่อน S2 60 นาที		kW	0.75
6.2	พิกัดมอเตอร์ยก S3 15%		kW	2.2
6.4	ความจุพิกัดแบตเตอรี่ K5		Ah	100
6.4	แรงดันแบตเตอรี่		V	24
6.5	น้ำหนักแบตเตอรี่		kg	28
6.6	การใช้พลังงานตาม DIN EN 16796		kWh/h	0.4
6.7	ปริมาณการขนถ่ายตาม VDI 2198			22.73
6.8	ประสิทธิภาพการขนถ่ายตาม VDI 2198			63.72
8.1	ประเภทชุดขับเคลื่อน			กระแสตรง (DC)
10.5	รูปแบบพวงมาลัย			กลไก
10.7	ระดับเสียงที่ตำแหน่งคนขับ		dB(A)	<74
15.1	กระแสไฟขาออกเครื่องชาร์จ		A	30



ตัวเลือกเสา

ประเภทเสา	ความสูงยก (H3, MM)	สูงเสาหุบ (H1, MM)	สูงเสากลาง ไม่มีพนักพิง (H4, MM)	สูงยกอิสระ ไม่มีพนักพิง (H2, MM)
Simplex Mast	1608	1942	1986	1515

ตัวเลือก

รายการ	ตัวเลือก (รายการที่เป็นตัวเลือกถูกทำเครื่องหมายด้วยสีเหลือง)
ขนาดงา	560*1150
ตัวเลือกความกว้างแครงา	680mm
ประเภทล้อรับโหลด	คู่
วัสดุล้อรับโหลด	โพลียูรีเทน
วัสดุล้อขับเคลื่อน	โพลียูรีเทน
ความจุแบตเตอรี่	100Ah
เครื่องชาร์จ	24V-30A เครื่องชาร์จในตัว
จอแสดงระดับแบตเตอรี่ (BDI)	พร้อมเครื่องนับชั่วโมง
ล้อหมุนรอบตัว	ใช่ (ปรับแต่งไม่ได้)