

# RSB202

สแตกเกอร์ลิเธียมไอออน พร้อมแท่นยืนพับได้ 2.0 ตัน

📏 2000 kg 📏 3000 mm 📏 24 V Li-Ion



RSB202 เหมาะสำหรับคลังสินค้าขนาดกลางและศูนย์กระจายสินค้าที่ต้องการขนย้ายและซ้อนสินค้ามีประสิทธิภาพในทางเดินแคบ ด้วยความเร็วเคลื่อนที่สูงสุด 6 กม./ชม. และรัศมีวงเลี้ยว 1,620 มม. ให้ความคล่องตัวและประสิทธิภาพในการทำงานประจำวัน แท่นยืนพับได้แบบดูดซับแรงสั่นสะเทือนและที่ป้องกันแขนช่วยให้ผู้ปฏิบัติงานสบายและปลอดภัยตลอดกะยาว ขณะที่อุปกรณ์เสริม เช่น แบตเตอรี่ลิเธียมไอออน 205Ah หรือเครื่องชาร์จภายนอก ช่วยยืดระยะเวลาการใช้งานและความยืดหยุ่น

ข้อกำหนด	อ้างอิง	หน่วย	ค่า
ประเภทแบตเตอรี่			Li-Ion
ความจุพิกัดแบตเตอรี่ K5		Ah	100
แรงดันแบตเตอรี่		V	24
พิกัดน้ำหนักยก	Q	kg	2000
ระยะศูนย์กลางโหลด	c	mm	600
น้ำหนักรถ		kg	940
ความสูงเมื่อลดเสาต่ำสุด	$h_1$	mm	2150
ระบบยก	$h_3$	mm	2915
ความสูงเมื่อยัดเสาเต็มที่	$h_4$	mm	3515
ความยาวรวม	$l_1$	mm	2000
ความกว้างรวม	$b_1/b_2$	mm	850
ความยาวถึงหน้างา	$l_2$	mm	850
ขนาดงา	s/e/l	mm	65x185x1150
รัศมีวงเลี้ยว	Wa	mm	1620
ผู้ผลิต			EP
ชื่อรุ่น			RSB202

# คุณสมบัติ

## การออกแบบเสากระโดงที่มั่นคงและแข็งแรง

โครงสร้างเสากระโดงแบบคาน H (H-beam) เพิ่มความแข็งแรงและรับประกันการทำงานที่ปลอดภัยและมั่นคง แม้ยกถึงความสูงสูงสุด 3.9 เมตร

## การบังคับเลี้ยวสั้นไหลและการยกที่แม่นยำ

พวงมาลัยเพาเวอร์ไฟฟ้าช่วยลดแรงผู้ปฏิบัติงานและเพิ่มความคล่องตัว ขณะที่ยกแบบแปรผันตามสัดส่วนช่วยวางพาเลทได้อย่างนุ่มนวลและแม่นยำ ปกป้องสินค้าที่เปราะบาง

## เทคโนโลยีลิเทียมไอออน (Li-ion) ที่เชื่อถือได้

มาพร้อมแบตเตอรี่ลิเทียมไอออน 24V/100Ah และเครื่องชาร์จในตัวเป็นมาตรฐาน ชาร์จได้รวดเร็ว อายุการใช้งานยาวนาน และไม่ต้องบำรุงรักษา รุ่นเลือกเสริม 205Ah ช่วยเพิ่มระยะเวลาการใช้งานสำหรับงานเข้มข้น

## ความสบายและความปลอดภัยของผู้ปฏิบัติงาน

แท่นยืนพับได้แบบดูดซับแรงสั่นสะเทือนพร้อมที่ป้องกันแขน ช่วยให้ผู้ปฏิบัติงานมั่นคงตลอดกะยาว ผสานความสบายกับความปลอดภัยสำหรับงานคลังสินค้าระดับกลาง

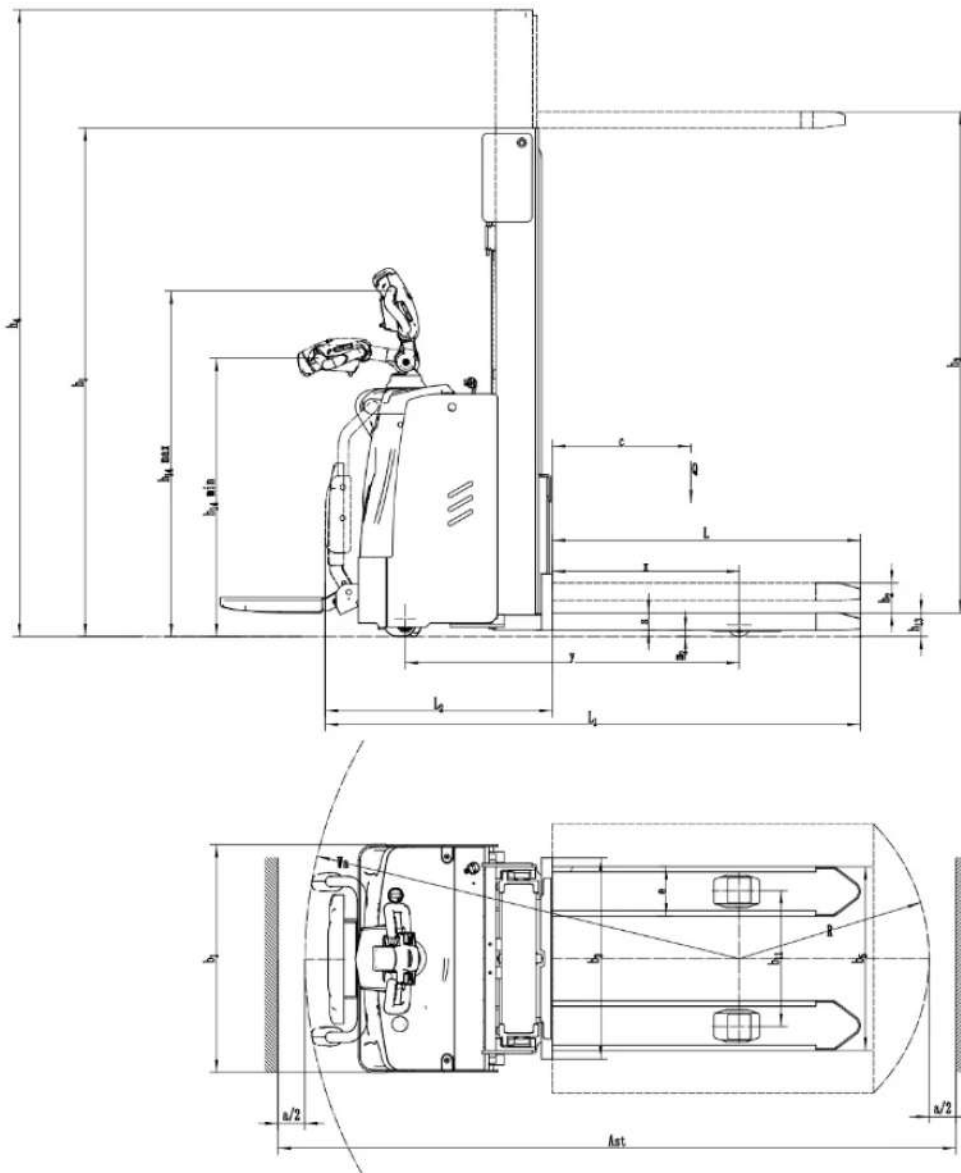
## VDI Chart

	ข้อกำหนด	อ้างอิง	หน่วย	ค่า
1.1	ผู้ผลิต			EP
1.2	ชื่อรุ่น			RSB202
1.3	ระบบขับเคลื่อน			Electric
1.4	รูปแบบการปฏิบัติงาน			Pedestrian
1.5	พิกัดน้ำหนักยก	Q	kg	2000
1.6	ระยะศูนย์กลางไหล	c	mm	600
1.8	ระยะไหล จากกึ่งกลางเพลาคับถึงงา	x	mm	690
1.9	ฐานล้อ	y	mm	1250
2.1	น้ำหนักรถ		kg	940
2.2	น้ำหนักลงเพลามีไหล หน้า/หลัง		kg	1000/1940
2.3	น้ำหนักลงเพลาน้ำหนักไม่มีไหล หน้า/หลัง		kg	660/280

	ข้อกำหนด	อ้างอิง	หน่วย	ค่า
3.1	ยาง			PU
3.2	ขนาดยางหน้า		mm	230x75
3.3	ขนาดยางหลัง		mm	85x70
3.4	ล้อเสริม (ล้อหมุนรอบตัว)		mm	130x55
3.5	จำนวนล้อ หน้า/หลัง (x=ล้อขับเคลื่อน)			1x,1/4
3.6	ระยะห่างล้อหน้า	$b_{10}$	mm	587
3.7	ระยะห่างล้อหลัง	$b_{11}$	mm	507
4.2	ความสูงเมื่อลดเสাত่ำสุด	$h_1$	mm	2150
4.4	ระบบยก	$h_3$	mm	2915
4.5	ความสูงเมื่อยึดเสาดำเนินที่	$h_4$	mm	3515
4.9	ความสูงคั่นบังคับในตำแหน่งขับเคลื่อนต่ำสุด/สูงสุด	$h_{14}$	mm	1042/1313
4.15	ความสูงเมื่อลดต่ำสุด	$h_{13}$	mm	90
4.19	ความยาวรวม	$l_1$	mm	2000
4.20	ความยาวถึงหน้างา	$l_2$	mm	850
4.21	ความกว้างรวม	$b_1/b_2$	mm	850
4.22	ขนาดงา	$s/e/l$	mm	65x185x1150
4.24	ความกว้างแครงงา		mm	750
4.25	ระยะห่างระหว่างแขนงา	$b_5$	mm	685
4.31	ระยะห่างจากพื้น มีโหลด ใต้เสาดำเนิน		mm	25
4.32	ระยะห่างจากพื้น กึ่งกลางฐานล้อ	$m_2$	mm	25
4.34.1	ความกว้างทางเดินสำหรับพาเลท 1000x1200 วางขวาง	Ast	mm	2530
4.34.2	ความกว้างทางเดินสำหรับพาเลท 800x1200 วางตามยาว	Ast	mm	2430
4.35	รัศมีวงเลี้ยว	$W_a$	mm	1620
5.1	ความเร็วเดินทาง มีโหลด/ไม่มีโหลด		km/h	5.5/6
5.2	ความเร็วยก มีโหลด/ไม่มีโหลด		m/s	0.15/0.2
5.3	ความเร็วลด มีโหลด/ไม่มีโหลด		m/s	0.15/0.17
5.8	ความสามารถขึ้นทางลาดสูงสุด มีโหลด/ไม่มีโหลด		%	8/16
5.10	เบรกใช้งาน			Electromagnetic
6.1	พิกัดมอเตอร์ขับเคลื่อน S2 60 นาที		kW	1.6
6.2	พิกัดมอเตอร์ยก S3 15%		kW	3
6.4	ความจุพิกัดแบตเตอรี่ K5		Ah	100
6.4	แรงดันแบตเตอรี่		V	24
6.4.1	ประเภทแบตเตอรี่			Li-Ion

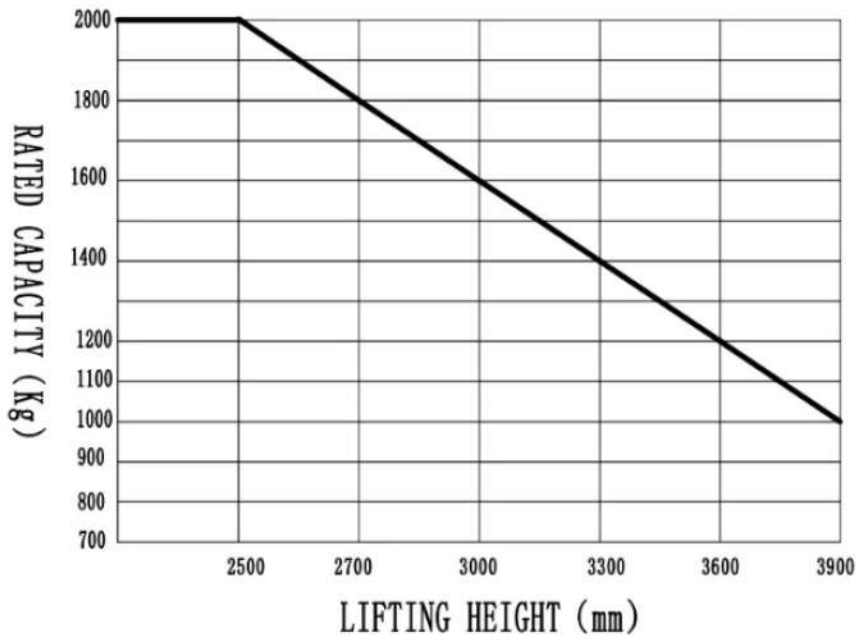
	ข้อกำหนด	อ้างอิง	หน่วย	ค่า
6.5	น้ำหนักแบตเตอรี่		kg	40
6.6	การใช้พลังงานตาม DIN EN 16796		kWh/h	0.914
6.7	ปริมาณการขนถ่ายตาม VDI 2198			48
6.8	ประสิทธิภาพการขนถ่ายตาม VDI 2198			59.2
8.1	ประเภทชุดขับเคลื่อน			AC
10.5	รูปแบบพวงมาลัย			Electronic
10.7	ระดับเสียงที่ตำแหน่งคนขับ		dB(A)	<74
15.1	กระแสไฟขาออกเครื่องชาร์จ		A	30

## VDI Drawing



## RSB202

### RATED CAPACITIES GRAPH



## ตัวเลือกเสา

ประเภทเสา	ความสูงยก (H3, MM)	สูงเสาหุบ (H1, MM)	สูงเสาทาง ไม่มีพนักพิง (H4, MM)
2-Stage Single Cylinder Mast	2500	1900	3015
2-Stage Single Cylinder Mast	2700	2000	3215
2-Stage Single Cylinder Mast	3000	2150	3515
2-Stage Single Cylinder Mast	3300	2300	3815
2-Stage Single Cylinder Mast	3600	2450	4115
2-Stage Single Cylinder Mast	3900	2600	4415

## ตัวเลือก

รายการ	ตัวเลือก (รายการที่เป็นตัวเลือกถูกทำเครื่องหมายด้วยสีเหลือง)
ขนาดงา	1150*685
ความสูงงาเมื่อลดต่ำสุด	90
ตัวเลือกความกว้างแครงงา	750

รายการ	ตัวเลือก (รายการที่เป็นตัวเลือกถูกทำเครื่องหมายด้วยสีเหลือง)
ความสูงแผงกันสินค้า	517
ประเภทล้อรับโหลด	Single
วัสดุล้อรับโหลด	PU
วัสดุล้อขับเคลื่อน	PU
ความจุแบตเตอรี่	24V/100Ah Li-ion   24V/205Ah Li-ion
เครื่องชาร์จ	24V-30A Integrated charger   24V -100A External charger
จอแสดงระดับแบตเตอรี่ (BDI)	With hourmeter (Bluetooth)
ล้อมนรอบตัว	Yes and not customized
ระบบเทเลเมติกส์	No   Yes and not customized
ฟังก์ชันดึงแบตเตอรี่ด้านข้าง	No
ระบบยกแบบสัดส่วน	Yes and not customized
ควบคุมความเร็วเมื่อเลี้ยว	Yes and not customized
ระบบทำความร้อนขณะชาร์จ แบตเตอรี่ลิเธียม	No   Yes and not customized
อุปกรณ์ระบุตัวตนผู้ปฏิบัติงาน	No   Card reader
ระบบจำกัดความสูงยกอิเล็กทรอนิกส์	Yes and not customized
ฟังก์ชันยกและลด	Proportional lifting
ความสูงแผงกันสินค้า	517